

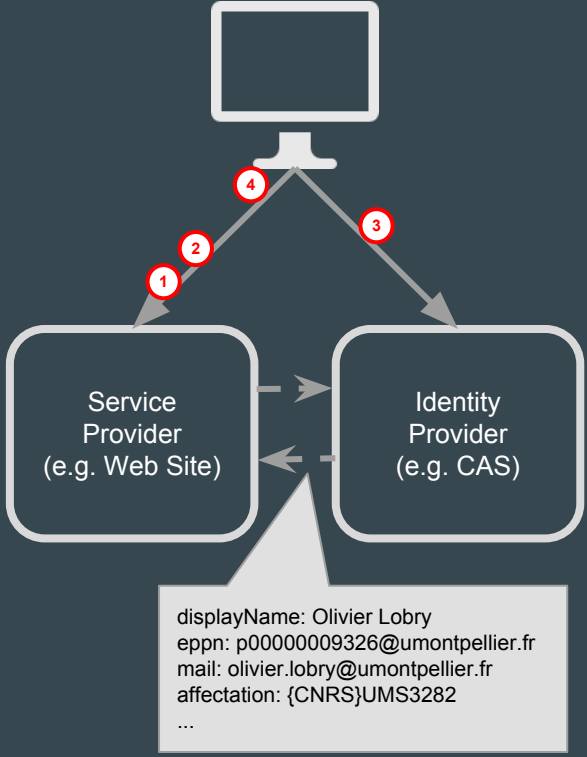
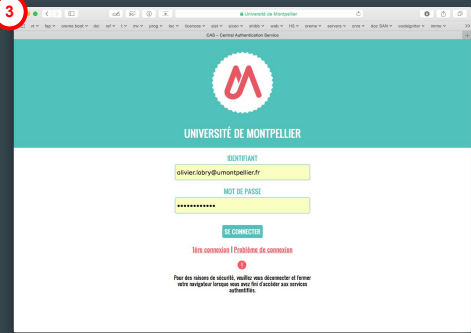
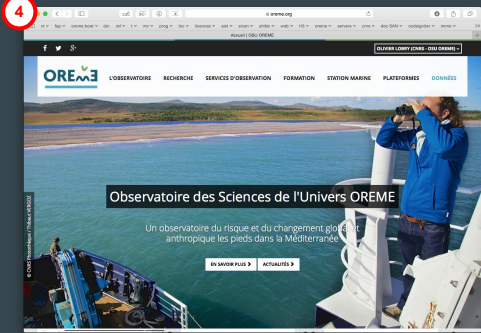
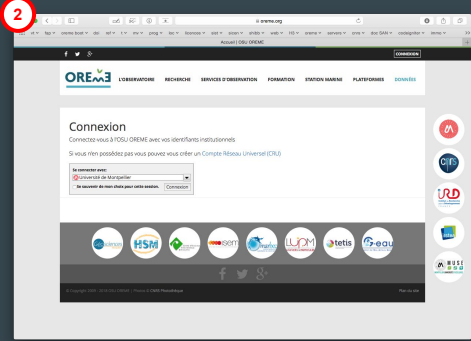
Mise en oeuvre de l'authentification par Fédération d'Identité à l'OSU OREME



SIST18 - 28/06/18

O. Lobry - J. Fabre - OSU OREME

Comment ça marche ?



Avantages

Fournisseur de
service



Pas de gestion de
comptes /
authentication

Utilisateurs



Pas de création de
compte

Fédération d'Identités Éducation-Recherche







RENATER

307 établissements

- CNRS, IRD, INRA, IFREMER, IRSTEA, ...
- Universités
- Ecoles Supérieures
- + Comptes Réseaux Universels (CRU)
- + Futur : passerelles Google, Facebook, ...

Mise en oeuvre

- Installer Shibboleth
 - Packages, binaires, ...
 - Configuration (shibboleth2.xml)
 - Module apache (mod_shib2)
 - Https + certificat serveur (digicert)
- Se déclarer sur le guichet du RENATER
- Se rattacher aux fédérations
 - Fédération de test
 - Fédération Enseignement - Recherche (déclarer un organisme de rattachement)
- Intégration avec le site Web
 - Discovery Service (aka WAYF) : découverte des IdP (SWITCH) - javascript + fichier conf
 - Redirection vers Shibboleth (mod_rewrite ?)
 - Récupération des attributs (login, nom, email, affiliation, ...) - HTTP Header

Intitulé et identifiant	Organisme de rattachement	Fédération de Test	Fédération Education-Recherche
  Site Web OSU OREME https://oreme.org	Université de Montpellier		
  Site Web SIST https://sist.mathrice.fr	aucun		
  Site Web SIST https://sist.cnrs.fr	aucun		
  portail de données de l'OSU OREME https://data.oreme.org	Université de Montpellier		

Support RENATER

- Documentation
- Formations
- Auto-formation
- Outils (ex : Service de visualisation des attributs utilisateurs)

Mise en oeuvre à l'OREME

- Intégration :
 - CodeIgniter
 - ezPlatform
 - Bientôt : WordPress

Mise en oeuvre à l'OREME (intranet)

- Identification de l'appartenance à l'OSU
 - = { UMR/UMS rattachées } + { qq membres }
 - Identifier UMR dans attributs shibboleth
- Séduisant mais très compliqué en pratique
 - > 10 organismes d'appartenance
 - CNRS, IRD, IRSTEA, U. MPT, U. MPT 3, CIRAD, IFREMER, EPHE, AgroParisTech, INRA, U. Réunion,
 - Comportements IdP très hétérogènes
 - Standards / recommandations peu respectés

Merci !

Plus d'info :

olivier.lobry@umontpellier.fr

oreme.org



OBSERVATOIRE DE RECHERCHE
MÉDITERRANÉEN DE L'ENVIRONNEMENT